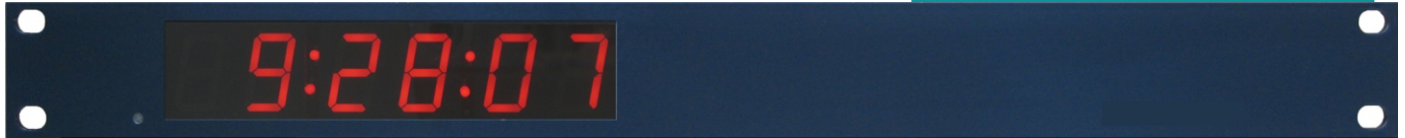
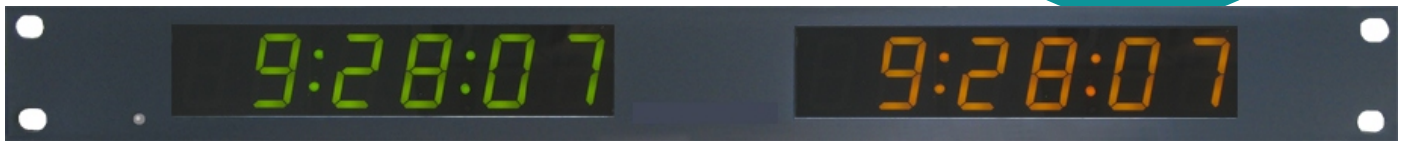




UD25TT, 8.35", 1RU



UD25, 19", 1RU



UDD25, 19", 1RU

UD25 Series Displays

Features

- Display color is user selectable between red, green or yellow
- Brightness selector has eight user selectable brightness levels or can be set to adapt automatically
- Reads LTC-/MTD-/RS485-/RS422-/RS232/GPI
- Reads NTP, PTP and MTD_oE
- Reads IRIG-B
- GPS antenna/receiver input

The UD series includes various time and date displays. The UD can display Time Code, local time, a different time zone or a stopwatch timer. A built-in quartz clock enables continuous operation even if a drop out of signal occurs.

All displays of the type UD25 show hours, minutes and seconds, in a six-digit format. The digit height is 25 mm.

The LEDs feature three selectable colors (red, green, yellow) and an adjustable brightness selector. The brightness can be adjusted manually or can set to an automatic mode, where a photo sensor automatically adjusts the brightness depending on the current level of environmental light.

Various universal interfaces are included, which enable a wide assortment of data or Time Codes to be displayed.

Die UD-Serie beinhaltet eine Reihe von Displays zur Anzeige von Zeit und Datum. UD-Displays können Timecode, die lokale Zeit, eine Zeitzone oder eine Stoppuhr anzeigen. Eine interne Uhr überbrückt Signalausfälle.

Alle Anzeigen des Typs UD25 sind sechsstellig im Format Stunden, Minuten und Sekunden.

Die LEDs haben drei umschaltbare Farben (rot, grün, gelb), sind 25 mm hoch und in der Helligkeit einstellbar. Die Helligkeit hat entweder einen festen Wert oder wird per Lichtsensor adaptiv nachgesteuert.

Universelle Interfaces erlauben LTC- und Datenanzeige. Sie werden ergänzt durch den MTD-Modus zur Anzeige von Zeit-zonen und Stoppuhren.



There are three general operating modes configurable per display: LTC reading, Ethernet reading and IRIG-B reading.

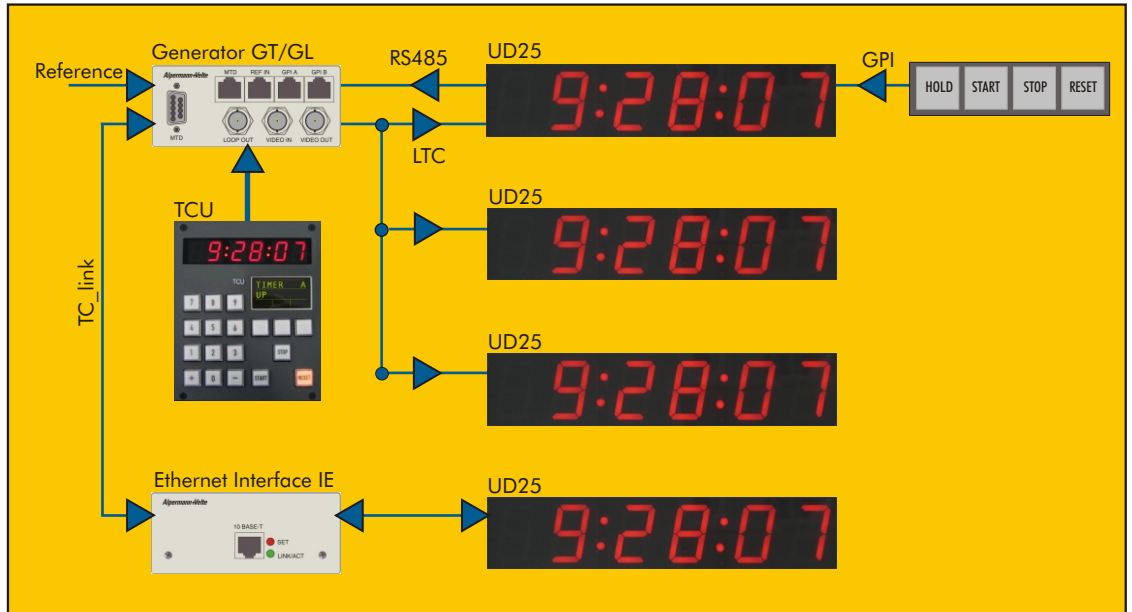
Es können drei unterschiedlichen Signalquellen konfiguriert werden: LTC, Ethernet oder IRIG-B.

LTC reading

UD-displays are equipped with an LTC input, a RS485 interface, a selectable RS422/232 interface and four GPI inputs (e.g. for a timer control keypad).

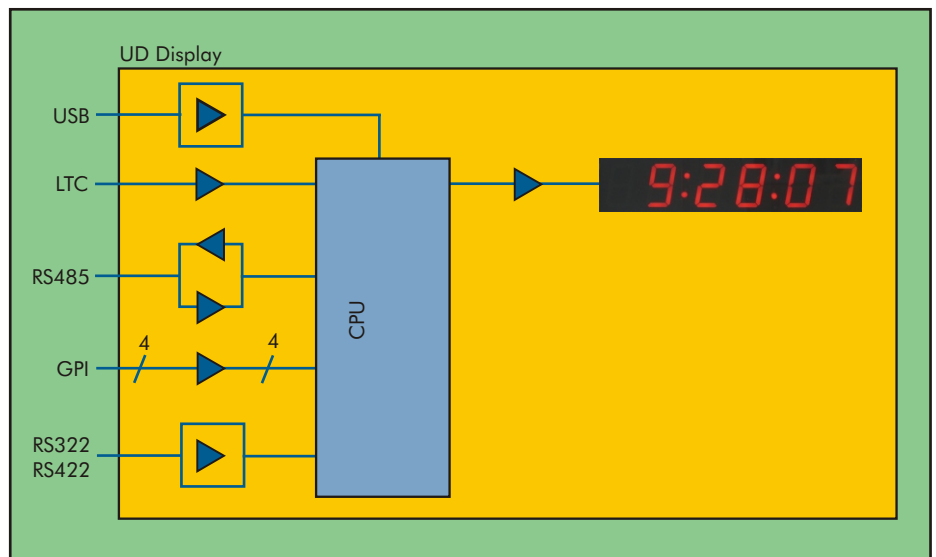
LTC lesen

UD Displays sind ausgestattet mit einem LTC-Eingang, einer RS485-Schnittstelle, einer umschaltbaren RS422/232-Schnittstelle und vier GPI-Eingängen (z.B. Tastaturanschluss für Stoppuhrfunktionen).



There are several included serial protocol decoders available for the input data communicated via serial interface. Protocols are selected in the configuration mode of the display. An Plura specially developed MTD protocol mode is also included. MTD is a studiotimer solution developed and designed by Plura to deliver several information like countdown timers, difference timers, or timezones.

Es gibt mehrere Protokolle für die Datenübertragung per serieller Schnittstelle, die in der Konfiguration des Displays selektiert werden können. Das von Plura entwickelte MTD-Protokoll ist implementiert. MTD ist eine Studiotimer-Lösung, die von Plura designt wurde, um unterschiedlichste Informationen wie Countdowns, Differenz-Zeiten, oder Zeitzonen zu transportieren.

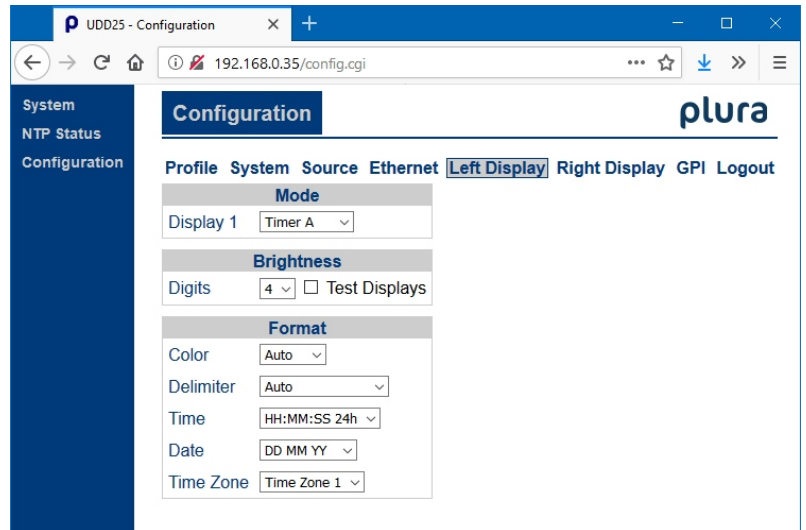
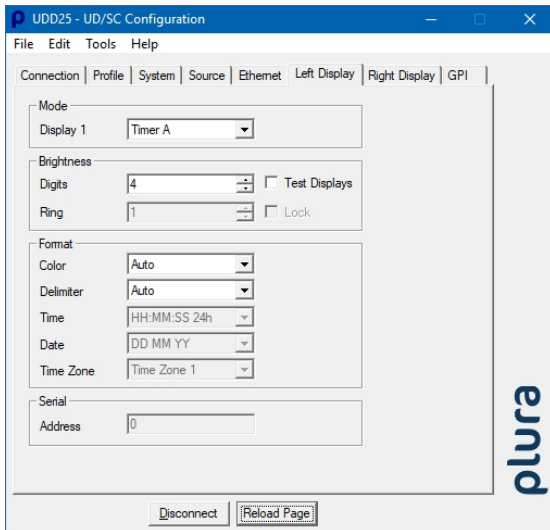


Ethernet

UD displays are equipped with an RJ45 port. Supported protocols are NTP and MTDDoE (MTD timer distribution over LAN/WAN; please see our separate leaflet for further information). Different time servers can be addressed, in order to "bridge" a signal that may be lost.

Ethernet

UD-Displays sind mit einem RJ45-Port ausgestattet. Unterstützte Protokolle sind NTP und MTDDoE. (MTD-Timer-Verteilung über LAN/WAN; für weitere Informationen sehen Sie bitte in unsere separate Broschüre). Es können mehrere Server adressiert werden, um Ausfälle zu überbrücken.



The configuration of the display, the selection of available display formats, brightness and colors are done via the USB interface or via a standard internet browser. Software updates are made using the standard USB interface.

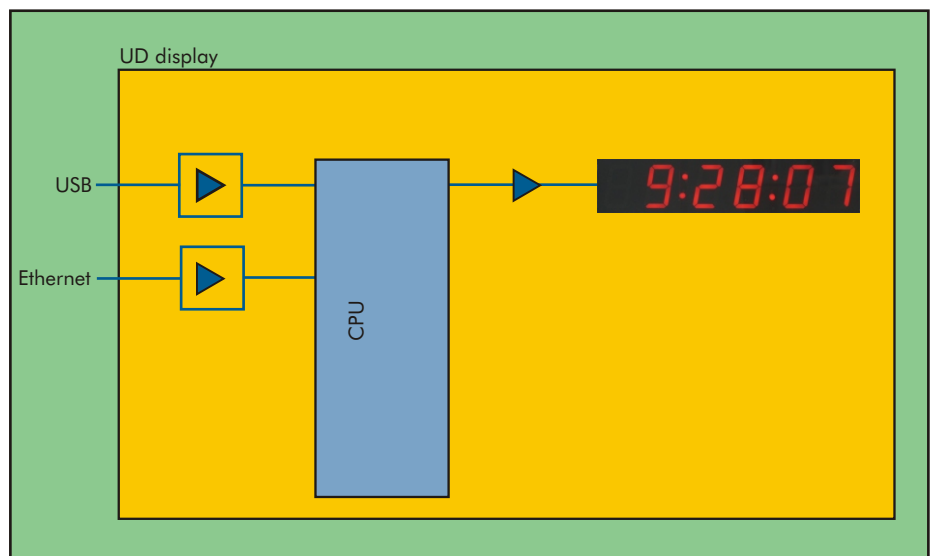
Die Konfiguration des Displays- dazu gehören die Auswahl des Protokolls, des Anzeigeformats sowie der Helligkeit und Farbe- erfolgt über USB oder per Browser. Software-Updates erfolgen über die USB-Schnittstelle.

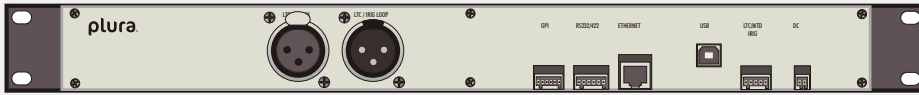
IRIG-B

UD displays are equipped with an IRIG-B input and a selectable RS422/232 interface.

IRIG-B

UD Displays sind ausgestattet mit einem IRIG-B-Eingang und einer umschaltbaren RS422/232- Schnittstelle.





UD25 rear 19", 1RU

There are several selectable power supplies for the UD display series:

- UD-EP**
external power supply
- UD-AP**
appended power supply
- PI**
ethernet power injector

For possible combinations please see the chart below

Für die UD-Display-Serie sind mehrere Arten der Stromversorgung wählbar:

- UD-EP**
externes Netzteil
- UD-AP**
befestigtes Netzteil
- PI**
ethernet power injector

Für Kombinationsmöglichkeiten sehen Sie bitte in die unten stehende Tabelle



external power supply



ethernet power injector



attached power supply

	15-30 VDC	UD-EP	UD-AP	PoE	PI	
UD25	●	○	○	●	○	EP = external power supply AP = attached power supply PoE = power over ethernet PI = Ethernet power injector ● = standard ●+ = standard, PoE+ ○ = option
UD25-C	●	○		●	○	
UD25-8	●	○	○	●	○	
UD25TT	●	○	○	●	○	
UDD25	●	○	○	●+	○	

UD25TT TM UD25TT Display Tripod Mount Kit

The UD25TT TM Tripod Mount Kit adds a 3/8" UNC screw thread to a UD25TT.



Das UD25TT TM fügt einem UD25TT eine Stativgewindeschraube 3/8" UNC hinzu.

UD25-W UD Display Wall Mount Kit

The UD25 Wall Mount Kit is suitable for fastening an UD25, UD25-C, UD25-8 or UDD25 display on a wall or a table. One 1RU display can be mounted. Thanks to the bipartite design and differential drill-holes, the kit can be mounted in a flexible way. Several angles can be achieved.



Das Wall-Mount-Kit eignet sich zur Wand- oder Tischmontage eines UD25, UD25-C, UD25-8 oder UDD25. Ein 1HE Display kann befestigt werden. Dank der zweiteiligen Bauweise und der unterschiedlichen Bohrungen kann die Halterung flexibel und in verschiedenen Winkeln angebracht werden.

UD Displays specifications UD25, UD25-C

6 digits, 25 mm, 19", 1RU housing

UD25-8

8 digits, 25 mm, 19", 1RU housing

UD25TT

6 digits, 25 mm, 8.35", 1RU housing

UDD25

2 x 6 digits, 25 mm, 19", 1RU housing

Configuration UD Series:

- via USB
- via Ethernet

Software Update:

via USB

Interface UD Series:

LTC, RS485, RS232, RS422, MTD, GPS

LTC IN: Balanced input, transformer

Input impedance: 47 kΩ

Input level: 60 mV-5V, auto-ranging

Frequency range 20 - 34 frames/s

Ethernet, MTDoE

IRIG-B, RS232, RS422

Weight:

UD25, UD25-C, UD25-8, UDD25

UD: 0.6 kg approx., UDD: 0.7 kg approx.

Dimensions:

UD25, UD25-C, UD25-8, UDD25

Front plate: 19", 1RU,

Electronic case:

425 (W) x 41 (H) x 45 (D) mm

16.73 (W) x 1.61 (H) x 1.73 (D) inches

UD25TT

Front plate: 8.35", 1RU

Electronic case:

209 (W) x 41 (H) x 45 (D)

8.23 (W) x 1.61 (H) x 1.73 (D) inches

Operating voltage

V+: 10-30 VDC

Power/Current consumption

UD25, UD25TT, UD25-C: 6 W

UD25-8: 8 W

UDD25: 12 W

Product ordering ID: UD25

Display 25 mm, 6 Digits, 19", 1RU

Product ordering ID: UD25-C

Display 25 mm, 6 Digits (centered), 19", 1RU

Product ordering ID: UD25TT

Display 25 mm, 8.35", 1RU

Product ordering ID: UD25-8

Display 25 mm, 8 Digits, 19", 1RU

Product ordering ID: UDD25

Double Display 25 mm, 2 x 6 Digits, 19", 1RU

